

PROMOZIONE STRUMENTI DI MISURA

ARW MISURE

QUICK CHECK

Valida dal 1 Gennaio al 30 Giugno 2024

▶ SPESSIMETRO PER RIVESTIMENTI DIGITALE ARW-2300

Strumento in grado di misurare in modo rapido, non distruttivo e preciso lo spessore del rivestimento non magnetico su substrati metallici magnetici e non magnetici. Allo stesso tempo, l'ARW-2300 consente di identificare automaticamente il substrato metallico magnetico e il substrato metallico non magnetico. Dotato di un ampio display a colori ad alta definizione permette di identificare i valori in maniera chiara e precisa.

CARATTERISTICHE PRINCIPALI

- Funzionamento del menù ed ampio display HD grafico a colori
- Due metodi di misurazione: misurazione singola, misurazione continua
- Calibrazione di base e calibrazione del punto zero disponibili
- Doppia tecnologia di misura, per substrati ferrosi e non ferrosi (F / FN)



PREZZO PROMO

€ 248,00



SPECIFICHE TECNICHE SPESSIMETRO ARW-2300

- Campo di misura
- Risoluzione
- Errore di misura
- Diametro minimo del substrato metallico magnetico
- Spessore minimo del substrato metallico magnetico
- Raggio minimo di curvatura per substrato magnetico convesso
- Raggio minimo di curvatura per substrato magnetico concavo
- Diametro minimo del substrato metallico non magnetico
- Spessore minimo del substrato metallico non magnetico
- 0 ~ 1300um/51mil
- (0.1µm(100µm), 1µm(≥100µm))/0.1mil
- ≤150µm ±5µm
- >150µm ±(3%H+1µm)
- 12mm
- 0.5mm
- 2mm
- 11mm
- 50mm
- 0.5mm

◀ SPESSIMETRO PER RIVESTIMENTI ARW-1920S

Spessimetro per rivestimenti a doppia tecnologia "FN" per substrati ferrosi e non ferrosi (magnetici e amagnetici) con un'unica sonda a doppia tecnologia (Fe/NFe) in grado di rilevare automaticamente la tipologia di substrato e impostare il principio di misurazione, questo facilita notevolmente le fasi di controllo consentendo una maggiore velocità di rilevazione e una identificazione immediata del tipo di metallo di base.

CARATTERISTICHE PRINCIPALI

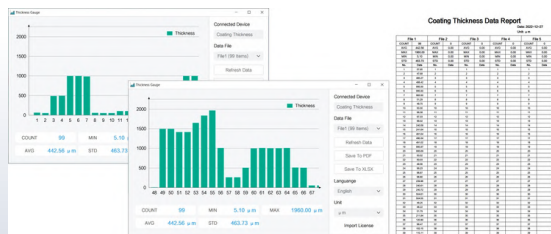
- Preciso e affidabile per la misura dello spessore di un rivestimento in pochi secondi con elevata risoluzione (0.01 micron)
- Una sola sonda a doppia tecnologia di misura FN per substrati metallici ferrosi e non ferrosi (magnetici e amagnetici)
- Funzione statistica estesa con indicazione grafica
- Memoria dati e interfaccia software e cavo per trasferimento e gestione dati a PC

PREZZO PROMO

€ 590,00

SPECIFICHE TECNICHE SPESSIMETRO ARW-1920S

- Campo di misura µm
- Principio di misura
- Sonda
- Corpo strumento
- Risoluzione µm
- Precisione
- 0-1500 µm FE/NFE
- Induzione magnetica (Fe) & correnti parassite (NFe)
- Doppia tecnologia (Fe/NFe)
- In materiale plastico
- 0,01µm
- ± (2% valore misurato +1) µm



PROMOZIONE STRUMENTI DI MISURA

ARW MISURE



Valida dal 1 Gennaio al 30 Giugno 2024

➤ GLOSSMETRO PORTATILE SERIE ARW

Misuratori di brillantezza superficiale monoangolo e triangolo per la rilevazione del grado di brillantezza espresso in Gloss su superfici verniciare e lucidate. Glossmetri portatili digitali dotati di ampio display LCD e utile interfaccia dati per elaborazione e trasferimento a computer.

Grazie al software in dotazione è possibile trasferire e archiviare i dati per la creazione di report di analisi dettagliati con funzionalità grafiche e statistiche. Per tutte le versioni viene utilizzato per il settaggio dei parametri dei vari parametri dello strumento

CARATTERISTICHE PRINCIPALI

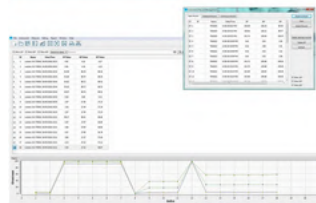
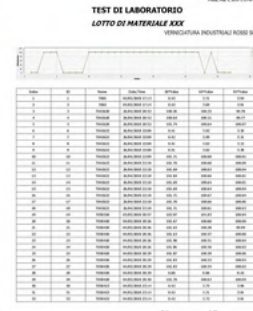
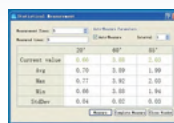
- Versione monoangolo e triangolo 20°, 60° e 85°
- Memoria dati interna e Interfaccia con creazione di report direttamente a PC
- Ampio display LCD con visualizzazione diretta di più misurazioni
- Fornito completo di piastra per la calibrazione dello strumento ad ogni accensione

CAMPI DI APPLICAZIONE

Il glossmetro è uno strumento utilizzato per misurare il grado di brillantezza delle superfici, possono essere impiegati per misure applicate a vernici, inchiostri, vernici di essiccazione, rivestimenti, rodotti in legno, marmo, granito, mattonelle lucidate vetrificate, ceramiche mattoni e porcellana, plastica, carta e altro ancora.

KIT DI FORNITURA

Strumento, adattatore per la ricarica, cavo interfaccia USB, piastra di calibrazione, panno per la pulizia, CD Software, custodia per il trasporto.



VERSIONE ARW-H60

PREZZO PROMO

€ 350,00

VERSIONE ARW-H2068S

PREZZO PROMO

€ 840,00

SPECIFICHE TECNICHE GLOSSMETRI

Modelli	ARW-H60	ARW-H2068S
<ul style="list-style-type: none"> • Angolo misura • Area di misura • Campo di misura 	<ul style="list-style-type: none"> • 60° • 9x15 • 0-300GU 	<ul style="list-style-type: none"> • 20° 60° 85° • 20°:10x10, 60°:9x15,85°:5x36 • 20°:0-1000GU, 60°:0 1000GU, 85°:0-160GU
<ul style="list-style-type: none"> • Risoluzione • Ripetibilità • Precisione 	<ul style="list-style-type: none"> • 0,1GU • ±0,2GU (0-100GU) ±0,2%GU (100-2000GU) • Conforme alle norme JJG696 first class gloss meter working requirements • Corrispondente con CIE 1931 (2 °) sotto la sorgente luminosa CIE C. • 0,5sec • Basic Mode: 1000 letture • TFT 3.5inch, risoluzione 320*480 • 0~40°C (32~104°F) / <85% Umidità relativa non condensata • USB • 3200mAh Li-ion Battery, >5000 letture (circa 8 ore) • ISO 2813, GB/T 9754, ASTM D 523, ASTM D 2457 • 160x75x90mm • 350g • GQC6 Software di controllo qualità con funzione di stampa di report QC (Funzioni più estese per il modello ARW-H2068T) 	
<ul style="list-style-type: none"> • Corrispondenza Cromatica • Tempo di misura • Memoria dati • Display • Condizioni operative • Interfaccia • Alimentazione ricaricabile • Norme di riferimento • Dimensioni • Peso • Software 		



www.quickcheck.it



Via Aretina 25, 50069
Sieci, Pontassieve (FI)



0558363638



info@quickcheck.it

PROMOZIONE STRUMENTI DI MISURA

ARW MISURE



Valida dal 1 Gennaio al 30 Giugno 2024

COLORIMETRO SPETTROFOTOMETRO ARW- 265

Strumento progettato per fornire un confronto del colore in modo stabile e preciso garantendo l'affidabilità del risultato ottenuto senza pericolo di interpretazioni personali.

La tecnologia di misura basata sul CIE L*A*B* garantisce una affidabilità della misurazione la sicurezza del risultato finale senza dubbie interpretazioni.

CARATTERISTICHE PRINCIPALI

- Precisione ripetuta $\Delta E < 0,1$
- Design ergonomico
- Display LCD TFT true color 2,0 pollici 320x240
- Fornito col completo di cavo uinterfaccia USB per la ricarica e il collegamento a PC

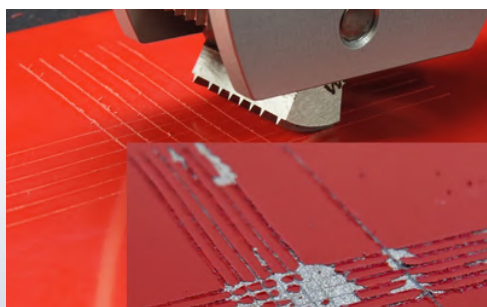
PREZZO PROMO

€ 390,00



SPECIFICHE TECNICHE COLORIMETRO ARW-265

- Spazio colore
- Formula di differenza cromatica
- Area di misura
- Ripetibilità a breve termine
- Geometria di misura
- Sorgente di luce
- Sensore
- Angolo di osservazione
- Intervallo di misura
- CIELAB CIELCH CIEXYZ RGB
- E*Lab ΔE^*Lch
- $\psi 8mm$
- $\Delta E 0,1$
- 45°/illuminazione diffusa
- D65/RGB LED
- RGB Silicon Photoelectric diode
- CIE 10°Standard
- 1.5Sec



QUADRETTATORE "CROSS HATCH CUTTER" ARW

Test di adesione per rivestimenti a taglio secondo norma ISO 2409, Cross Hatch adesione tester chiamato più comunemente Quadrettatore viene utilizzato per misurare il grado di adesione di un rivestimento. vernice, smalto. Dotato di un blocco lame a otto posizioni con la possibilità di sfruttare otto posizioni taglienti offrendo una durata maggiore rispetto ai modelli con singola lama o a due, quattro o sei posizioni lame.

CARATTERISTICHE PRINCIPALI

- Fornito completo di nastro per porve a strappo, lente e spazzola
- Tre differenti modelli da scegliere in base allo spessore del rivestimento, ad 1, 2 o 3 millimetri spazio lame
- Blocco a lame intercambiabile ad otto posizioni taglienti, durata elevata

PREZZO PROMO

€ 356,00

Modello

ARW 502/3A

ARW 502/5A

ARW 502/6A

- Posizioni taglienti
- Distanza lame
- Spessore rivestimento
- Norma di riferimento

- 8
- 1mm
- 0÷60 μ m
- BS 3900 E6 BS/EN ISO 2409 ASTM D 3359 D 3302

- 8
- 2mm
- 60÷120 μ m

- 8
- 3mm
- 120÷250 μ m



www.quickcheck.it



Via Aretina 25, 50069
Sieci, Pontassieve (FI)



0558363638



info@quickcheck.it

PROMOZIONE STRUMENTI DI MISURA

ARW MISURE



Valida dal 1 Gennaio al 30 Giugno 2024

▶ SPESSIMETRO A PETTINE ARW-531/7

Spessimetro a pettine costruito interamente in acciaio inox, impiegato per la misurazione dello spessore di un rivestimento di film umido, semplice e facile da utilizzare è sufficiente appoggiarlo sulla superficie del rivestimento bagnato per verificare lo spessore.

CARATTERISTICHE PRINCIPALI

- Campo di misura fino a 3000 micron
- Resistente all'usura e facile da pulire
- Conforme alle norme ASTM D4414, BS3900, ISO2808



SPECIFICHE TECNICHE ARW-531/7

- Range
- 25 ÷ 3000 micron

TEST DI ADESIONE RIVESTIMENTI PULL-OFF ARW-T05



Il tester di adesione pull-off ARW-T05 è uno strumento portatile azionato manualmente che viene utilizzato per misurare la forza necessaria per estrarre un diametro di prova specifico del rivestimento dal suo substrato utilizzando la pressione idraulica.

La pressione viene visualizzata su un LCD digitale e rappresenta la forza di adesione del rivestimento al substrato sfruttando il metodo di prova secondo le specifiche ISO 4624.

CARATTERISTICHE PRINCIPALI

- Memoria dati interna per slavataggio automatico di tutti i risultati relativi al test eseguito
- Batteria al litio ricaricabile incorporata, non necessita di alcuna fonte di alimentazione esterna
- Elevata precisione grazie al sensore professionale che garantisce una risoluzione di 0,01 MPa
- Fornito con certificato di calibrazione del costruttore



SPECIFICHE TECNICHE PULL OFF ARW-T05

- Scala di misura
- Risoluzione
- Precisione
- Dimensione piattaforme "Dolly"
- 0÷3000 PSI / 0÷20 MPa risoluzione
- 1 PSI / 0.01 MPa
- ± 1% fondo scala
- 20 mm standard (10/14/50 mm opzionali)

PROMOZIONE STRUMENTI DI MISURA

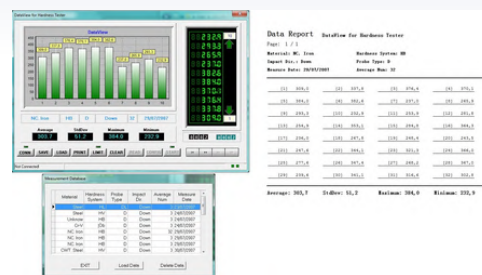
ARW MISURE



Valida dal 1 Gennaio al 30 Giugno 2024

▶ DUROMETRO PORTATILE PER METALLI ARW-220

Durometro portatile digitale compatto e semplice da utilizzare, particolarmente indicato per la misurazione della durezza su superfici solide anche di grandi dimensioni difficilmente accessibili con altri strumenti. Utilizza il metodo di misura a rimbalzo (Leeb test) con l'ausilio di uno strumento di battuta (sonda) in grado di rilevare la durezza su svariati tipi di materiale e di convertire il valore nelle principali scale di misura (rockwell B, Rockwell C, Brinell, Vickers).



CARATTERISTICHE PRINCIPALI

- Memoria dati interna e software di gestione e trasferimento a PC
- Fornito completo di provino per il controllo e la calibrazione
- Conversione diretta nelle maggiori scale di misura della durezza HRC-HRB-HV-HB-HSD-HL
- Misurazione possibile in qualsiasi direzione

PREZZO PROMO

€ 690,00

SPECIFICHE TECNICHE SPESSIMETRO ARW-220

- HL Display
- Precisione
- LCD
- Risoluzione
- da 170 a 960 HLD (Sonda tipo "D" standard)
- 1% (su 800 HLD)
- LCD retroilluminato (128x34mm)
- 1 HL, 1 HV, 1 HB, 0.1 HRC, 0.1HRB, 1 HSD

CAMPI DI MISURA

SCALE	MATERIALI	MIN	MAX
• Acciaio e leghe di acciaio	• HRC	• 19,8	• 68,5
	• HRB	• 59,6	• 99,6
	• HSD	• 26,4	• 99,5
	• HB	• 140,0	• 651,0
	• HV	• 83,0	• 976,0



Il Durometro Barcol è un misuratore di durezza basato su un funzionamento semplice e rapido oltre che molto maneggevole. La prova si ottiene misurando la resistenza alla penetrazione di un ago in acciaio spinto da una molla, il campione viene posizionato sotto l'ago dello strumento e una pressione uniforme viene applicata al campione finché l'indicatore raggiunge un valore.

DUROMETRO BARCOL

SPECIFICHE TECNICHE DUROMETRO BARCOL

- Penetratore
- Range
- Risoluzione
- Precisione
- Ripetibilità
- 26° a tronco conico Diametro 0.176mm
- 0-100HBa equivalente a 25-150HB
- 0.5HBa
- Range di durezza 42-52HBa ±2HBa
- Range di durezza 84-88HBa ±1HBa
- Range di durezza 42-52HBa ±2HBa
- Range di durezza 84-88HBa ±1HBa

PREZZO PROMO

€ 890,00

CARATTERISTICHE PRINCIPALI

- Costruito in conformità alla normativa ASTM B648
- Fornito completo di provini di calibrazione standard
- Particolarmente adatto per la misura della durezza su alluminio, fibra di vetro, resine, vernici.
- Scala da 0 a 100 Barcoll ad elevata sensibilità



www.quickcheck.it



Via Aretina 25, 50069
Sieci, Pontassieve (FI)



0558363638



info@quickcheck.it

PROMOZIONE STRUMENTI DI MISURA

ARW MISURE



Valida dal 1 Gennaio al 30 Giugno 2024

KIT LAMPADA DI WOOD A LED ARW-UV180

Torcia portatile a raggi UV per controlli non distruttivi (CND) con ricerca difetti sui materiali e per verifica pulizia superficiale da contaminazione organica.

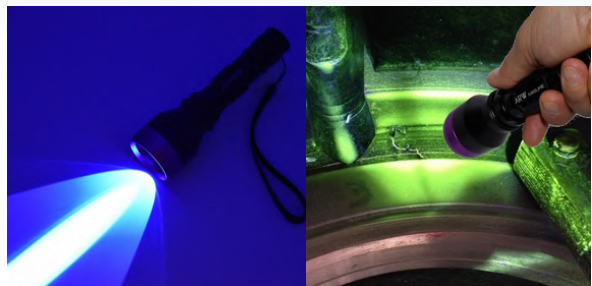
Robusta e compatta con struttura in alluminio, dotata di batterie al litio con tecnologia a luce fredda a LED che offre una durata di circa 50000 ore

PREZZO PROMO

€ 690,00

CARATTERISTICHE PRINCIPALI

- Pronta all'uso, accensione e spegnimento senza preriscaldamento.
- Autonomia elevata, ben 50.000 ore di durata della lampada a LED
- Sicurezza e purezza spettrale, esente da componenti UV-B e UV-C



SPECIFICHE TECNICHE LAMPADA ARW-UV180

- Sorgente di luce ultravioletta
- Lunghezza d'onda UVA
- Intensità irradiazione UVA
- Area di irradiazione
- 1 LED UV-A 365NM
- 290-390 nanometri (Picco 365 nanometri +/- 5nm)
- 30.000µw/cm2 a 38 cm da (15 pollici)
- Fascio centrale raggio Ø30 mm (1,2 pollici), Ø70 mm (2,8 pollici) a una distanza di 38 cm (15 pollici)

LAMPADA UV A LED ARW-UV103D PER CONTROLLI NDT

Il Faretto a luce di Wood ARW-UV103D è una lampada portatile UV con tecnologia a LED dotata di quattro LED per luce UV e un LED a luce bianca visibile in grado di offrire la soluzione ottimale per tutte le verifiche NDT (Non-Destructive Testing) che conosciamo con la sigla italiana CND (controlli non distruttivi) per il controllo dei difetti e cricche sui materiali e sulle saldature in abbinamento con i liquidi penetranti fluorescenti e ispezioni con particelle magnetiche fluorescenti nel caso di abbinamento con il metodo della magnetoscopia.

CARATTERISTICHE PRINCIPALI

- Tecnologia a LED con un potente fascio di luce UV, il raggio più ampio e uniforme sul mercato
- Dotata di un LED a luce visibile per illuminazione a luce bianca (1500lux) eliminando la necessità di torce aggiuntive
- Occhiali di protezione che assorbono i raggi UV sono inclusi nella fornitura

PREZZO PROMO

€ 1290,00

SPECIFICHE TECNICHE FARETTO ARW-UV103D

- Sorgente luminosa
- Lunghezza d'onda UVA
- Intensità di irradiazione UVA
- Area di irradiazione
- 3 LED UV-A 365NM
- 1 LED luce visibile (1500lux)
- 290-390 nanometri (Picco 365 nanometri)
- UVA 4500 uW/cm² (L'area di irradiazione a 2,38 cm è di circa 200 mm e l'intensità dell'ultravioletto centrale è di 4500 uW/cm²)
- A 38 cm è di circa 200 mm



PROMOZIONE STRUMENTI DI MISURA

ARW MISURE



Valida dal 1 Gennaio al 30 Giugno 2024

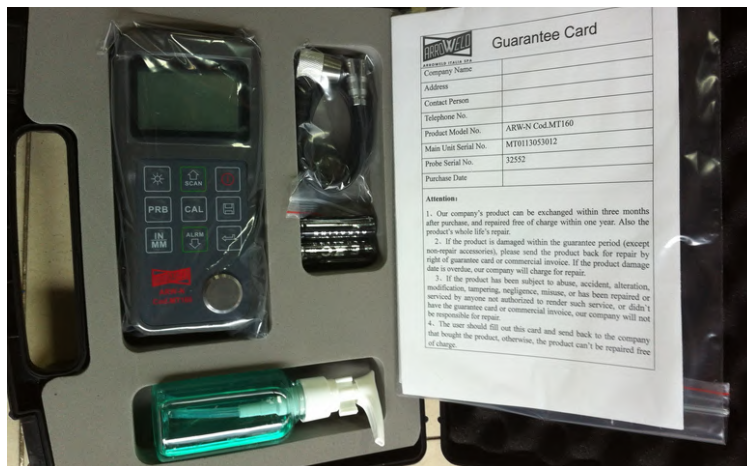
▶ SPESSIMETRO PER MATERIALI AD ULTRASUONI ARW-N

L'Arw-N sfrutta la tecnologia ad ultrasuoni per la misurazione dello spessore di materiali metallici, plastici, vetro e altri prodotti solamente attraverso l'appoggio della sonda sulla superficie esaminata senza necessità del riscontro dalla parte opposta; questo facilita notevolmente la misura in situazioni dove non sia accessibile da ambedue le parti come ad esempio per tubi, serbatoi, lamiere di grandi dimensioni, ecc.

Ergonomico, semplice e facile da utilizzare, lo spessimetro ad ultrasuoni ARW-N offre un ampio display retroilluminato con funzione di allarme pre-impostabile, una funzione SCAN per la lettura in continuo e una capacità di memoria dati con eventuale trasferimento dei dati attraverso software e cavo (opzionali).

CARATTERISTICHE PRINCIPALI

- Misuratore di spessore preciso e semplice da utilizzare
- Misura dello spessore istantaneo di un materiale
- Display retroilluminato con Risoluzione decimale 0.01 mm
- Misura dello spessore con appoggio della sonda da un solo lato

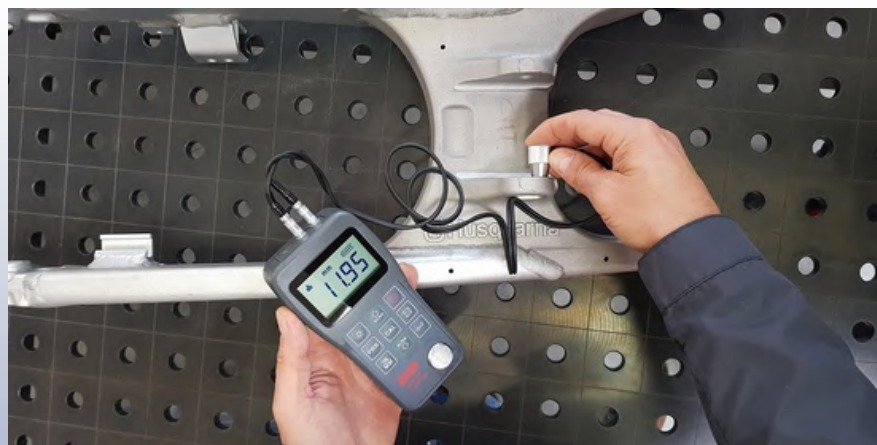


SPECIFICHE TECNICHE SPESSIMETRO ARW-N

- Campo di misura
 - 1,2...200 In funzione del materiale misurato (con sonda 5Mhz)
 - 0,7...80 In funzione del materiale misurato (con sonda 7Mhz)
- Velocità ultrasuoni
 - 1000-9999m/sec
- Risoluzione
 - 0,01 mm
- Precisione
 - 0,5% della misura + 0,04 mm

PREZZO PROMO

€ 590,00



www.quickcheck.it



Via Aretina 25, 50069
Sieti, Pontassieve (FI)



0558363638



info@quickcheck.it

PROMOZIONE STRUMENTI DI MISURA

ARW MISURE

QUICK CHECK

Valida dal 1 Gennaio al 30 Giugno 2024

GIOGO ELETTROMAGNETICO ARW-OME200 AC/DC

Il giogo elettromagnetico è uno strumento impiegato nel settore "CND", dei controlli non distruttivi.

La sua applicazione consiste nella ricerca di difetti superficiali e sub-superficiali come ad esempio le cricche, inclusioni, sfogliature, e altro ancora prevalentemente rivolte al controllo delle saldature o delle lavorazioni di manufatti in materiale ferromagnetico.



CARATTERISTICHE PRINCIPALI

- Selettore AC/DC, corrente alternata e in corrente continua per una potenza di 6kg (58,8N) in AC e 18.1kg (177N) in DC.
- Struttura compatta e impugnatura dell'alimentatore con maniglia superiore
- Valigetta di custodia robusta per il trasporto
- L'apparecchio può essere usato anche su parti verniciate o fortemente ossidate, senza dover sverniciare o molare le zone di contatto

PREZZO PROMO

€ 810,00



SPECIFICHE TECNICHE GIOGO

- Alimentazione
- Funzionamento
- Potenza di sollevamento
- Dimensioni alimentatore
- AC 220V±10% 50HZ
- AC/DC con selettore
- ≥ 6kg (58,8N) in AC e ≥18.1kg (177N) in DC
- 260×140×170mm

VIDEOENDOSCOPIO TASCABILE ARW-5500



Un Video endoscopio compatto, tascabile, dotato di tutte le caratteristiche per offrire una soluzione ottimale a qualsiasi esigenza di ispezioni. Cavo telecamera da 1 metro a scomparsa semi flessibile di dimensioni molto piccole (5.5mm) con fonte illuminazione a LED, torcia posteriore, funzione Flip display e sistema di registrazione immagini e video su micro SD-Card.

PREZZO PROMO

€ 255,00

CARATTERISTICHE PRINCIPALI

- Compatto e tascabile, dotato di pratico alloggiamento per telecamera a scomparsa
- Cavo della fotocamera semi-flessibile da 5,5 mm con illuminazione a 6 LED e intensità regolabile
- Set di adattatori compresi nel kit: Gancio, specchio per visione laterale e magnete

SPECIFICHE TECNICHE ARW-5500

- Display
- Controlli monitor
- Diametro testa telecamera
- Risoluzione
- Campo visivo della telecamera
- Profondità di campo della fotocamera
- Distanza focale
- LCD TFT a colori con diagonale da 3 pollici
- Rotazione di 180°, zoom da 1.5X a 2X, luminosità +/-
- 5.5mm
- 720 HD
- 55°
- 30 cm (circa)
- 3 cm (circa)



www.quickcheck.it



Via Aretina 25, 50069
Sieci, Pontassieve (FI)



0558363638



info@quickcheck.it

PROMOZIONE STRUMENTI DI MISURA

ARW MISURE



Valida dal 1 Gennaio al 30 Giugno 2024

VIBROMETRO ACCELEROMETRO ARW-630B

Il misuratore di vibrazioni ARW-630B si basa sull'effetto piezoelettrico che converte il segnale di vibrazione in segnale elettrico, poi, analizzando il segnale ingresso, si rilevano i valori dello spostamento, della velocità e dell'accelerazione. Dotato di display grafico e memoria dati con visualizzazione diretta a display L'ARW-630B è adatto per la misurazione delle vibrazioni di apparecchiature meccaniche, in particolare per macchine rotanti e alternative.

CARATTERISTICHE PRINCIPALI

- Dotato di un ampio display grafico retroilluminato a colori con indicazione dei parametri della vibrazione (accelerazione, velocità, spostamento).
- Modalità di adattamento display in funzione all'orientamento di misura (rotazione a 360°)
- Rilevazioni secondo normativa ISO 10816-1 con selezione delle 4 classi di riferimento
- Memoria interna per archiviazione e salvataggio dati (visualizzabili sullo strumento)

PREZZO PROMO

€ 330,00



SPECIFICHE TECNICHE ARW-630B

- Parametri tecnici
- Sensore
- Campo di misura
- Precisione
- Campo di frequenza
- Indicatori tecnici
- Accelerometro piezoelettrico in ceramica (tipo a taglio)
- Accelerazione: 0.1~199.9 m/s²
- Velocità: 0.1~199.9mm/s
- Spostamento: 0.001~1.999mm
- Spostamento vibrazioni: 0.01~0.02mm, ≤±10%. ≥0.02mm, ≤±5%
- Velocità vibrazioni: 0~2.0mm/s, ≤±10%. ≥2.0mm/s, ≤±5%
- Accelerazione vibrazioni: 0~2.0m/s², ≤±10%. ≥2.0m/s², ≤±5%
- Accelerazione: Alta frequenza/Bassa frequenza : 1 KHz ~ 15 KHz (HI)
- Bassa frequenza: 20 Hz ~ 1 KHz (LO)



PREZZO PROMO

€ 399,00

MISURATORE DI RADIOATTIVITÀ ARW-9501

il Misuratore di radioattività ARW-9501 è uno strumento compatto e robusto, dotato di una impugnatura ergonomica che offre una buona maneggevolezza e semplicità di utilizzo. Grazie ad un selettore rotante permette di effettuare una discriminazione nella misurazione di radiazioni Alpha "A", Beta "β", Gamma "γ" e raggi "X-ray". Dotato di un ampio display LCD consente la visualizzazione e la registrazione dei dati con trasferimento a PC per mezzo di una connessione Bluetooth e di un software di gestione fornito in dotazione.

CARATTERISTICHE PRINCIPALI

- Pratico selettore per discriminazione delle radiazioni Alpha "A", Beta "β", Gamma "γ"
- Ampio display a cristalli liquidi ad alta definizione con retroilluminazione
- Tasto commutazione unità di misura SV/h e R/h e CPS, CPM (impulsi sec./min.)
- Struttura estremamente resistente con protezione involucri di protezione da urti accidentali
- Interfaccia dati Bluetooth con memoria interna per 4000 serie di dati e software in dotazione.

SPECIFICHE TECNICHE ARW-9501

- Modalità di misura
- Range di misura
- Sensibilità
- Sensore
- Radiazioni "A", Beta "β", Gamma "γ" e raggi "X-ray"
- Dose di radiazione: 0.01u Sv/h-1200u Sv / h
- Misura Impulsi :0-30000cpm ,0-5000cps
- Dose di radiazioni Val. accumulato: 0.001uSv-999999 Sv
- Misura Impulsi val. accumulato : 0-999999
- 0-999999 : 1u Sv/h di Co-60, 108 impulsi o 1000cpm/mR/hr
- Halogen filled detector

PROMOZIONE STRUMENTI DI MISURA

ARW MISURE

QUICK
CHECK

Valida dal 1 Gennaio al 30 Giugno 2024

➤ TERMOCAMERA ARW-322

La termocamera ad infrarossi ARW-322 è una telecamera digitale compatta e maneggevole, progettata per il rilevamento della temperatura senza contatto realizzando immagini termiche professionali. Grazie ad un ampio schermo LCD a colori consente di visualizzare chiaramente le varie problematiche. Per aumentare la differenziazione di temperatura, la termocamera ARW-322 è dotata di una telecamera a luce visibile.

Le immagini termiche vengono memorizzate nel prodotto e possono essere lette tramite il collegamento con un cavo USB (in dotazione) e PC per la visualizzazione o per la stampa.

CARATTERISTICHE PRINCIPALI

- Ampio display ad alta definizione a colori, con Tavolozza dei colori selezionabile
- Dotazione di una telecamera a luce visibile per visualizzazione immagine reale (con possibilità di gestire differenti livelli di sovrapposizione con immagine termografica)
- L'indice di emissività può essere aggiustato per aumentare la precisione in caso di rilevazione della temperatura su superficie riflettente.
- Identificazione istantanea della temperatura più alta e quella più bassa con marcatori in tempo reale

APPLICAZIONI DELLA TERMOCAMERA AD INFRAROSSI ARW-322

- Controllo di apparecchiature elettroniche, linee di trasmissione e trasformatori
- Ricerca fonti di calore nascoste e dispersione termica
- Ricerca e salvataggio del personale sul luogo dell'incendio
- Analisi delle perdite di calore negli impianti di riscaldamento e installazioni
- Controllo di macchinari e macchine nel campo della manutenzione preventiva. localizzazione del punto del guasto
- Strumento indispensabile nel settore elettrotecnico ed elettronico per il controllo e monitoraggio di impianti, quadri elettrici e apparecchiature elettroniche (componenti e schede)
- Monitoraggio notturno nei reparti di sicurezza

SPECIFICHE TECNICHE ARW-322

- Display
- Risoluzione immagine ad infrarossi
- Angolo di misura
- Intervallo di misurazione della temperatura
- Risoluzione dell'immagine visibile
- Risoluzione LCD
- Distanza di messa a fuoco minima
- Sensibilità termica
- Emissività
- Frequenza dei fotogrammi delle immagini termiche
- Lunghezza d'onda
- Messa a fuoco
- Tavolozza dei colori
- Memoria
- Formato file
- USB
- Alimentazione
- Tempo di utilizzo
- Funzione di auto-spegnimento
- Funzioni di comando
- Lingua
- Temperatura operativa
- Temperatura di conservazione
- Umidità
- Schermo TFT da 2,8" ad angolo completo
- 220x160
- 35°x26°
- Da -20 °C a 450 °C (da -4 ° F a 842 ° F)
- 300,000 pixel
- 320x240
- 0.5m
- 70mk
- Regolabile da 0.01 a 1.00
- 9Hz
- 8-14 um
- fissa
- Arcobaleno, ossido di ferro rosso, colori freddi, nero e bianco, bianco e nero
- 3G integrato (oltre 20 mila immagini memorizzate)
- JPG
- Micro USB 2.0
- Batteria 18650 ricaricabile incorporata
- 2-3 ore
- Selezionabile: 5 minuti/20 minuti/non automatico
- Unità, lingua, data, ora, informazioni
- Inglese/cinese/italiano/tedesco
- 0°C ~ 45°C
- -20°C ~ 60°C
- < 85%RH



PREZZO PROMO

€ 749,00



www.quickcheck.it



Via Aretina 25, 50069
Sieti, Pontassieve (FI)



0558363638



info@quickcheck.it

PROMOZIONE STRUMENTI DI MISURA

ARW MISURE

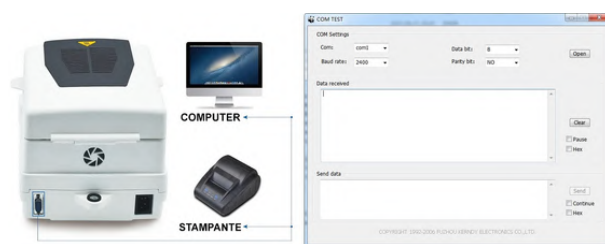


Valida dal 1 Gennaio al 30 Giugno 2024

► TERMOBILANCIA ARW-MWA102

Si tratta di una apparecchiatura ad elevata risoluzione e precisione impiegata per la determinazione della percentuale di umidità contenuta nei materiali.

La Termobilancia rappresenta l'evoluzione del vecchio ed efficace metodo di determinazione dell'umidità attraverso l'utilizzo di una stufa e di una bilancia, ma con una maggiore velocità e precisione nell'esecuzione del metodo senza errori e problematiche di dispersione. Grazie ad una avanzata elettronica di controllo della temperatura di essiccazione con tre differenti modalità "Standard, Soft e Fast" da selezionare in base alla tipologia di materiale consente di effettuare il test in modo ottimale e in totale sicurezza con la garanzia di ottenere un risultato preciso e affidabile. Tutto accade all'interno di una camera di pesata dove viene posizionato il prodotto all'interno di un apposito piattello (piattelli in alluminio in dotazione standard) e il processo di essiccazione può avvenire in modalità automatica dove l'analizzatore di umidità ARW-MWA102 porta a completa essiccazione il materiale senza nessun intervento da parte dell'operatore fornendo tutte le informazioni ad operazione eseguita che avviene in tempi molto rapidi. Oppure in modalità manuale selezionando tempo e temperatura in funzione alle proprie esigenze o specifiche di analisi.



COME FUNZIONA LA TERMOBILANCIA?

Il concetto è semplice e il principio si basa sulla perdita di peso per essiccazione (Metodo termogravimetrico) conosciuto con il termine di "LOD" (Loss on Drying) e consiste nel determinare l'umidità di un materiale attraverso l'analisi della perdita di peso di un campione per effetto del suo riscaldamento che avviene in modo controllato. Nel momento in cui il campione smette di perdere peso significa che il contenuto di liquido all'interno di esso è fuoriuscito e quindi verrà tramutato in percentuale di umidità, che viene interpretata come una perdita di umidità.

SPECIFICHE TECNICHE ARW-MWA102

- Capacità
- Leggibilità
- Temperatura di esercizio
- Display
- Calibrazione
- Interfaccia
- Dimensione piatto
- Dimensioni bilancia LxPxA
- Peso lordo
- Fonte di riscaldamento
- Sensore di temperatura
- Intervallo di temperatura
- Temp Step
- Gamma di umidità
- Leggibilità dell'umidità
- Gamma secca
- Leggibilità a secco
- Impostazione temperatura
- Impostazione dell'ora
- Alimentazione
- Numero di archiviazione
- Stufa
- Bilancia
- 110 g
- 0,002 g
- 5°C-35°C
- LCD (retroilluminazione bianca con carattere nero)
- Calibrazione esterna
- RS232/RJ45/USB...
- Ø90mm
- 490x350x360 mm
- Ca. 7,5 kg
- Lampada alogena-1
- PT100
- 40°C-199°C
- 1°C
- 0,00%-100,00%
- 0,04%
- 100,00%-0,00%
- 0,04%
- 40°C-199°C Incrementi di 1°C
- 1-99min Entro 10s
- 220V
- 15
- 220V±15% 50HZ/110V±15% 60HZ/400W
- Ingresso: 220 V 50 HZ/110 V 60 HZ Uscita: 9 V

CARATTERISTICHE PRINCIPALI

- Elevata precisione: Portata 110g con risoluzione 0.002g (2 mg)
- Ampio display LCD retroilluminato con altezza cifre 17 mm.
- Avanzata elettronica di controllo della temperatura di essiccazione con tre varie velocità di riscaldamento.
- La bilancia è dotata di tre modalità di misura e stop con durata massima di essiccazione di 99 minuti.
- Composta da una scocca in alluminio e la camera in acciaio inossidabile.

PREZZO PROMO

€ 1240,00



www.quickcheck.it



Via Aretina 25, 50069
Sieci, Pontassieve (FI)



0558363638



info@quickcheck.it